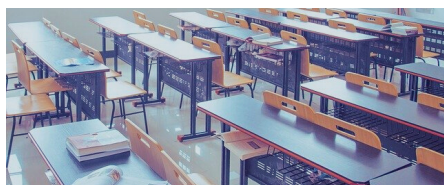
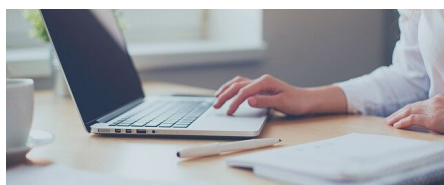


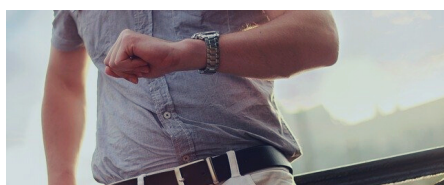
**Vous êtes confrontés à l'une de ces situations? Suivez le guide...**



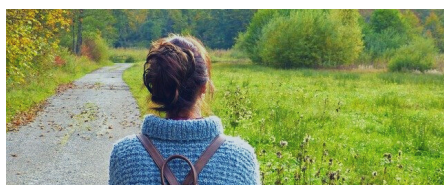
[L'école de l'enfant d'un salarié ferme, et il s'absente : faire la télédéclaration et télécharger l'attestation](#)



[Mettre en place du télétravail pour vos collaborateurs](#)



[Comment faire une demande d'activité partielle ? Les cas éligibles et le délai d'instruction](#)



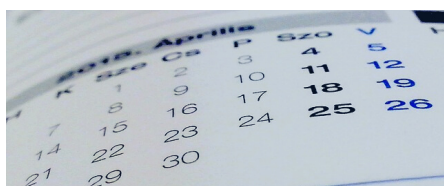
[Un salarié exerce son droit de retrait](#)



[Pour déposer une demande d'indemnisation au titre de l'activité partielle](#)



[Pour estimer une indemnisation en cas d'activité partielle](#)



[Demande de délai de télépaiement ou de remise d'impôt liées au Coronavirus](#)

[Document PDF](#)



[Pour les mesures de soutien aux entreprises et les contacts utiles](#)

[Document PDF](#)

**N'hésitez pas à contacter notre cabinet d'experts-comptables pour toute question complémentaire.**